

COMUNE DI PIANEZZA
Provincia di Torino

PROPRIETÀ
ROVEI Luigi Celeste
C.Piscale : RVO LCL 55C27 G559Y
ROVEI Pierfelice
C.Piscale : RVO LCL 55C27 G559Y

OGGETTO
PIANO DI RECUPERO PER L'ATTUAZIONE
DELL'AREA URBANISTICA "BR 1a.11.1"

LUOGO
Via Soffietti, via Gramsci - PIANEZZA

TAV 05
Progetto: planimetrie e conteggi

IL TECNICO

Truccero Marco

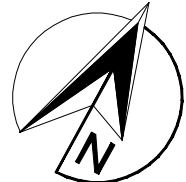
Ing. M. Truccero & C. s.r.l. - 10124 Torino (TO)
Via Cavour 10 - Tel. 011/51211111 - Fax 011/51211112
E-mail: m.truccero@truccero.it

CONTEGGI PLANIVOLUMETRICI ZONA BR 1a.11.1

SUPERFICIE TERRITORIALE COME DA P.R.G.C.:	Mq. 2267.00
SUPERFICIE CATASTALE :	Mq. 2301.00
- Fg. 28 P.la 499	Mq. 1492.00
- Fg. 28 P.la 12	Mq. 352.00
- Fg. 28 P.la 18	Mq. 457.00
SUPERFICIE RICHIESTA IN DISMISSIONE PER PARCHEGGIO: (come da P.R.G.C.)	Mq. 300.00
SUPERFICIE FONDIARIA :	Mq. 1528.90
S. territoriale - S. in dismissione = (2267.00 - 268.50 - 99.25 = 327.25)	
S.U.L. MASSIMA PREVISTA DA P.R.G.C. :	Mq. 1406.00
S.U.L. IN PROGETTO :	Mq. 1363.25
(vedi schemi dimostrativi)	
- Fabbricato 1 :	Mq. 910.40
- Fabbricato 2 :	Mq. 452.85
SUPERFICIE COPERTA MASSIMA PREVISTA :	Mq. 840.90
(55% S. FONDIARIA) = (55% x 1528.90)	
SUPERFICIE COPERTA IN PROGETTO :	Mq. 487.15
(vedi schemi dimostrativi)	
- Fabbricato 1 :	Mq. 310.75
- Fabbricato 2 :	Mq. 176.40
AREA A PARCHEGGIO MINIMA PREVISTA :	Mq. 408.95
(1/10 Cubature convenzionale S.U.L. x 3.00)	
- Fabbricato 1 : (910.40 x 3.00) /10	Mq. 273.10
- Fabbricato 2 : (452.85 x 3.00) /10	Mq. 135.85
AREA A PARCHEGGIO IN PROGETTO :	Mq. 484.80
(rit. Tav. 02)	
- Fabbricato 1 :	Mq. 230.15
- Fabbricato 2 :	Mq. 152.85
- Esterno :	Mq. 61.80
SUPERFICIE RICHIESTA IN DISMISSIONE PER Area p 1a.11 :	Mq. 300.00
SUPERFICIE PREVISTA IN DISMISSIONE (vedi schemi dimostrativi)	
Area p 1a.11.1 :	Mq. 256.50
Area p 1a.11.2 :	Mq. 99.25
tot.	Mq. 355.75
ALTRE SUPERFICI IN DISMISSIONE :	Mq. 382.35
(vedi schemi dimostrativi)	
- Passaggio carroz-pedonale tra le Vie Soffietti e Gramsci	
CALCOLO MONETIZZAZIONE (standard art.21 l.r. 56/77 e s.m.l.)	
- S.U.L. in progetto :	Mq. 1363.25
- S.U.L. esistente in demolizione :	Mq. 631.50
- S.U.L. in differenza :	Mq. 731.75
- Abitanti teorici previsti : (731.75/ 50)	Mq. 14.63
- Area e servizi da prevedere : (14.63 x 25 Mq./ab.)	Mq. 365.75
- Area e servizi in progetto	
p.1a.11.1 (come da schemi)	Mq. 256.50
p.1a.11.2 (come da schemi)	Mq. 99.25
tot.	Mq. 355.75
- Area e servizi da monetizzare : (365.75-355.75)	Mq. 10.00

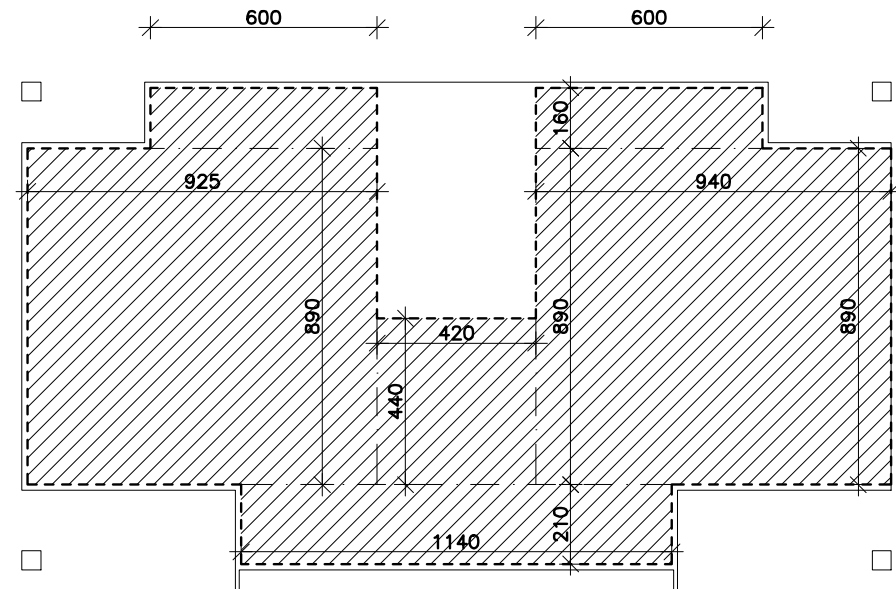


PLANIMETRIA IN PROGETTO
Scala 1:200



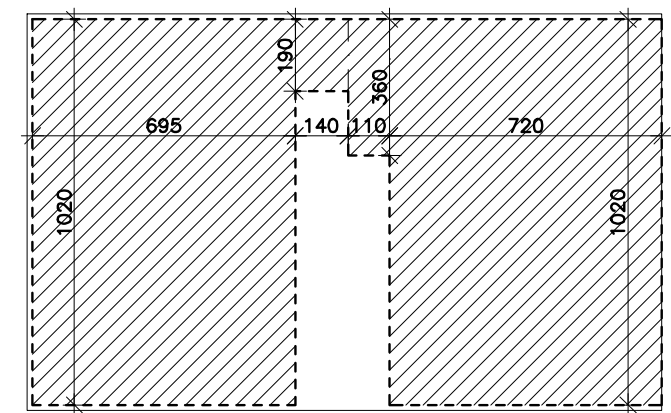
SCHEMA DIMOSTRATIVO DELLA SUPERFICIE UTILE LORDA

PIANO TIPO - Scala 1:200 FABBRICATO 1



S.L.P. piano tipo : (6.00x1.60) + (8.40x6.80) + (4.20x4.40) + (2.10x11.40) + (8.90x9.25)
(1.60x6.00) = 227.60 Mq.
S.L.P. tot : 227.60 x 4 = 910.40 Mq.

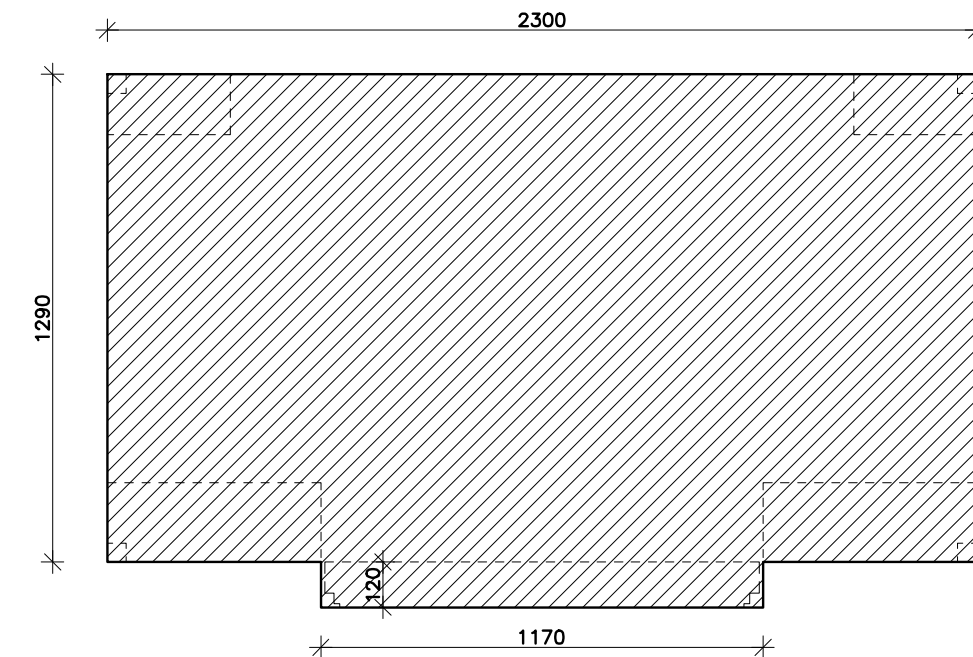
PIANO TIPO - Scala 1:200 FABBRICATO 2



S.L.P. piano tipo : (10.20x5.95) + (1.90x1.40) + (3.60x1.10) +
(7.20x10.20) = 150.95 Mq.
S.L.P. tot : 150.95 x 3 = 452.85 Mq.

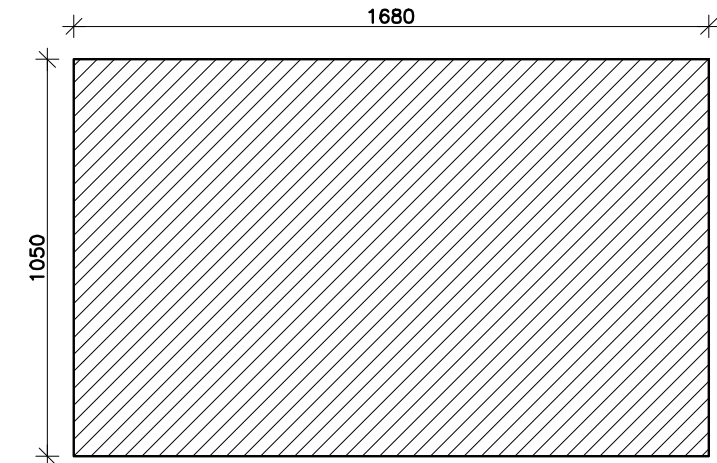
SCHEMA DIMOSTRATIVO DELLA SUPERFICIE COPERTA

Fabbricato 1 - Scala 1:200

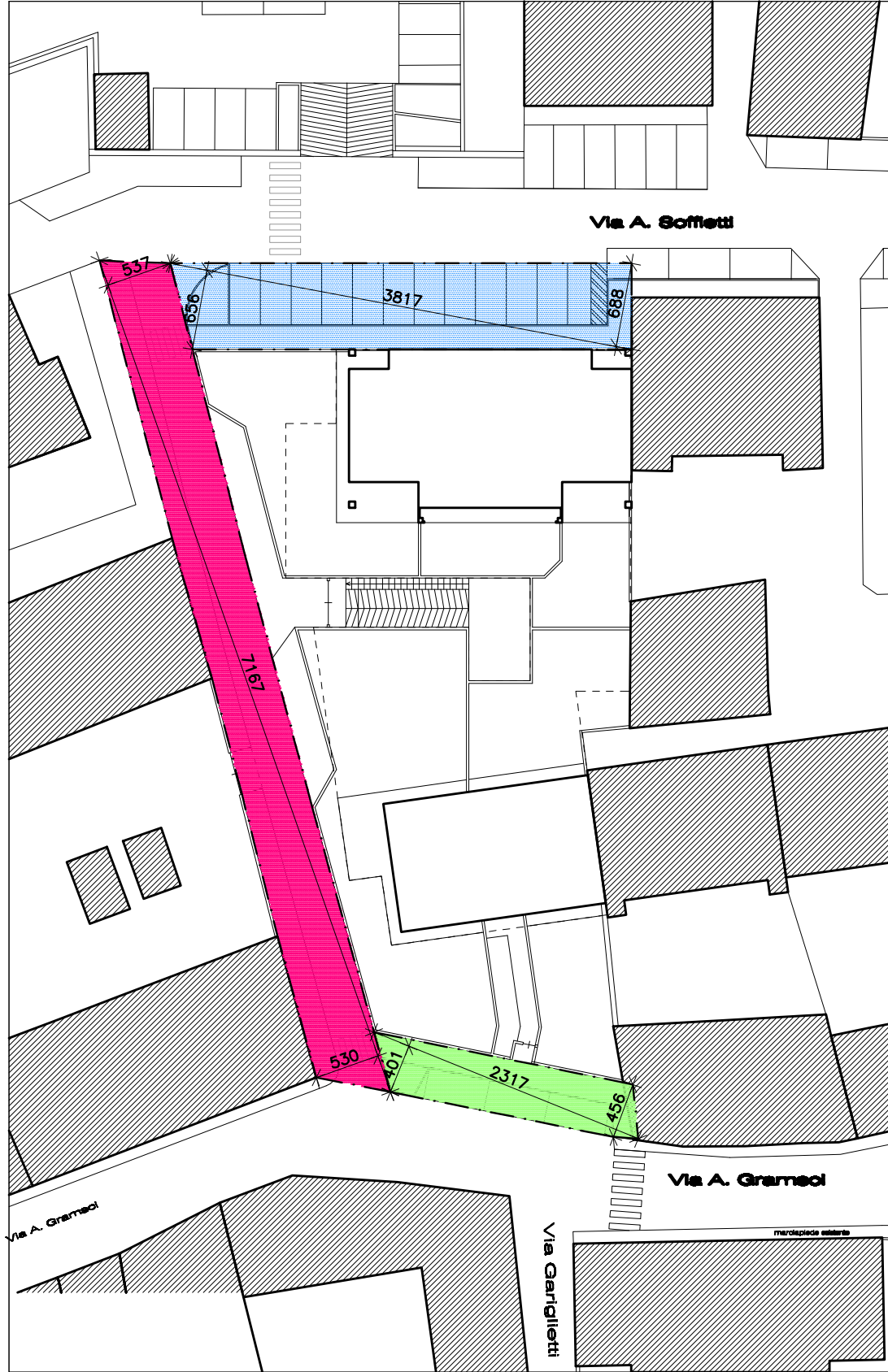


S. COPERTA : (23.00x12.90) + (11.70x1.20) = 310.75 Mq.

Fabbricato 2 - Scala 1:200



S. COPERTA : (10.50 x 16.80)= 176.40 Mq.



PLANIMETRIA AREE IN DISMISSIONE
Scala 1:500

- Area in dismissione per parcheggio ad uso pubblico su via G. Soffietti
p 1a.11.1 - (38.17x6.88) /2 + (38.17x6.56) /2 = 256.50 Mq.
- Area in dismissione per parcheggio ad uso pubblico su via A. Gramsci
p 1a.11.2 - (23.17x4.01) /2 + (23.17x4.56) /2 = 99.25 Mq.
- Area in dismissione per collegamento pedonale e carroia tra le vie
G. Soffietti e A. Gramsci - (71.67x5.30) /2 + (71.67x5.37) /2 = 382.35 Mq.